

Presentati al tavolo dell'Ufficio Statistica del Comune di Firenze, al quale partecipa Adiconsum, l'andamento dei prezzi al consumo per il mese di **NOVEMBRE 2019**.

La variazione mensile è -0,7%, mentre a ottobre era -0,2%. La variazione annuale è +0,1%, invariata rispetto ad ottobre.

PREZZI AL CONSUMO: VARIAZIONI PERCENTUALI DEGLI INDICI N.I.C. (Intera Collettività Nazionale)

DIVISIONI	Pesi in%	Variazione congiunturale mensile	Variazione tendenziale annuale
Prodotti alimentari e bevande analcoliche	15,35	+0,8	+0,7
Bevande alcoliche e tabacchi	3,14	-0,2	+1,0
Abbigliamento e calzature	6,30	0,0	+0,3
Abitazione, acqua, elettricità e combustibili	12,01	+0,1	-2,4
Mobili, articoli e servizi per la casa	6,82	+0,0	+0,1
Servizi sanitari e spese per la salute	7,83		+1,2
Trasporti	14,63	-0,6	0,0
Comunicazioni	2,65	-0,7	-6,5
Ricreazione, spettacoli e cultura	8,19	+0,1	+0,5
Istruzione	1,20	+0,1	+1,4
Servizi ricettivi e di ristorazione	13,30	-5,4	+1,3
Altri beni e servizi	8,58	+0,3	+1,3
INDICE GENERALE	100,00	-0,7	+0,1

PRINCIPALI VARIAZIONI PER DIVISIONE

Prodotti alimentari, bevande analcoliche

La variazione mensile è causata dagli aumenti dei vegetali (+1,1% rispetto al mese precedente, +1,4% rispetto allo stesso mese dell'anno precedente), della frutta (+4,1% rispetto a ottobre 2019, +2,9% rispetto a novembre 2018), delle carni (+0,9% rispetto al mese precedente, +1,1% rispetto allo stesso mese dell'anno precedente) e di latte, formaggi e uova (+0,2% su base mensile, +1,2% rispetto allo stesso mese dell'anno precedente). In diminuzione pane e cereali (-0,3% rispetto al mese precedente, +0,2% rispetto allo stesso mese dell'anno precedente) e i pesci e prodotti ittici (-0,3% su base mensile, +0,3% su base annuale).

Bevande alcoliche e tabacchi

In diminuzione i vini (-0,4% su base mensile, -4,8% rispetto allo stesso mese dell'anno precedente) e le birre (-1,4% rispetto a ottobre 2019).

Abbigliamento e calzature

In diminuzione gli indumenti (-0,1% rispetto al mese precedente).

Abitazione, acqua, energia elettrica, gas e altri combustibili

In aumento l'energia elettrica (+0,4% su base mensile, +0,3% su base annuale).

Mobili, articoli e servizi per la casa

In aumento i grandi apparecchi domestici elettrici e non (+2,0% rispetto al mese precedente, -2,2% rispetto a novembre 2018) e i beni non durevoli per la casa (+2,8% su base mensile).

Servizi sanitari e spese per la salute

Non si registrano variazioni di rilievo per il mese in corso.

Trasporti

In diminuzione il trasporto aereo passeggeri (-12,4% rispetto al mese precedente, -1,0% su base annuale) e il trasporto marittimo e per vie di acque interne (-8,0% rispetto al mese precedente, -6,5% su base annuale). In aumento il trasporto passeggeri su rotaia (+1,6% su base mensile).

Comunicazioni

In diminuzione gli apparecchi telefonici e telefax (-3,0% su base mensile, -8,6% su base annuale) e i servizi di telefonia e telefax (-0,1% rispetto al mese precedente, -6,3% su base annuale).

Ricreazione, spettacoli e cultura

In diminuzione i pacchetti vacanza (-0,2% su base mensile, +5,3% su base annuale) e gli apparecchi per il trattamento dell'informazione (-1,5% rispetto al mese precedente, -7,7% su base annuale). In aumento i servizi ricreativi e sportivi (+1,0% rispetto al mese precedente), i servizi culturali (+0,4% su base mensile) e gli articoli di cartoleria e materiale da disegno (+0,4% rispetto a ottobre 2019).

Istruzione

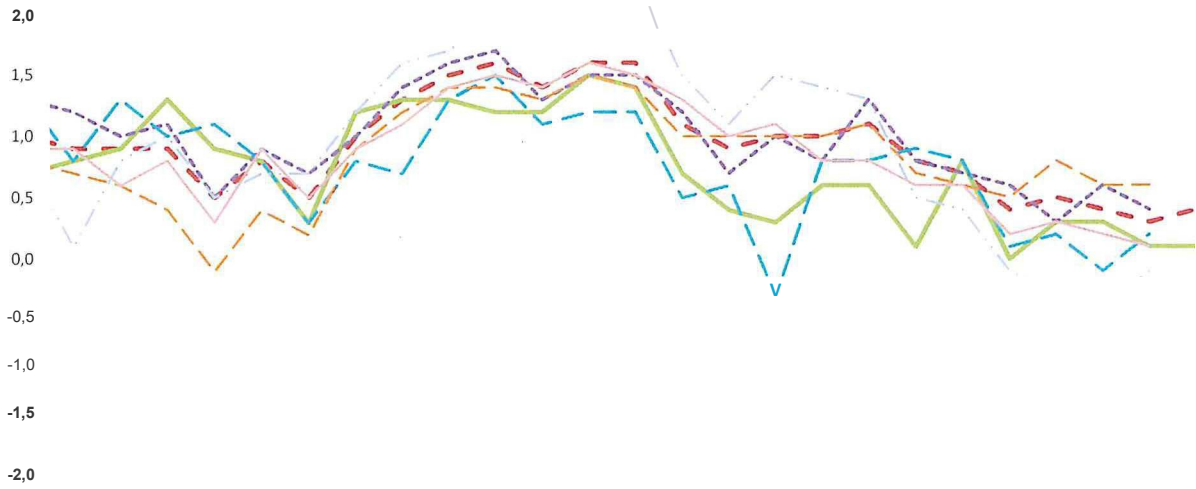
Non si registrano variazioni di rilievo per il mese in corso.

Servizi ricettivi e di ristorazione

Sono in diminuzione i servizi di alloggio (-20,5% rispetto al mese precedente, +0,9% rispetto allo stesso mese dell'anno precedente) e i ristoranti, bar e simili (-0,3% rispetto al mese precedente, +1,5% rispetto a novembre 2018).

Altri beni e servizi

In aumento le assicurazioni sui mezzi di trasporto (+1,9% rispetto al mese precedente, -3,2% su base annuale). In diminuzione la gioielleria ed orologeria (-0,5% rispetto al mese precedente, +11,5% su base annuale).



--- ITALIA — FIRENZE --- MILANO - - - VENEZIA - - - NAPOLI - - - BOLOGNA - - - ROMA